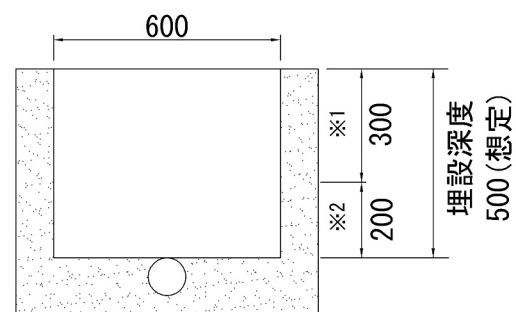
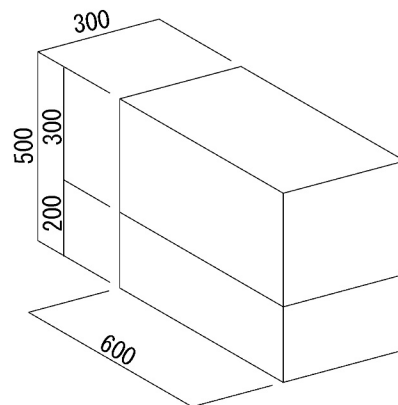


試掘工 標準断面図 S=1:20

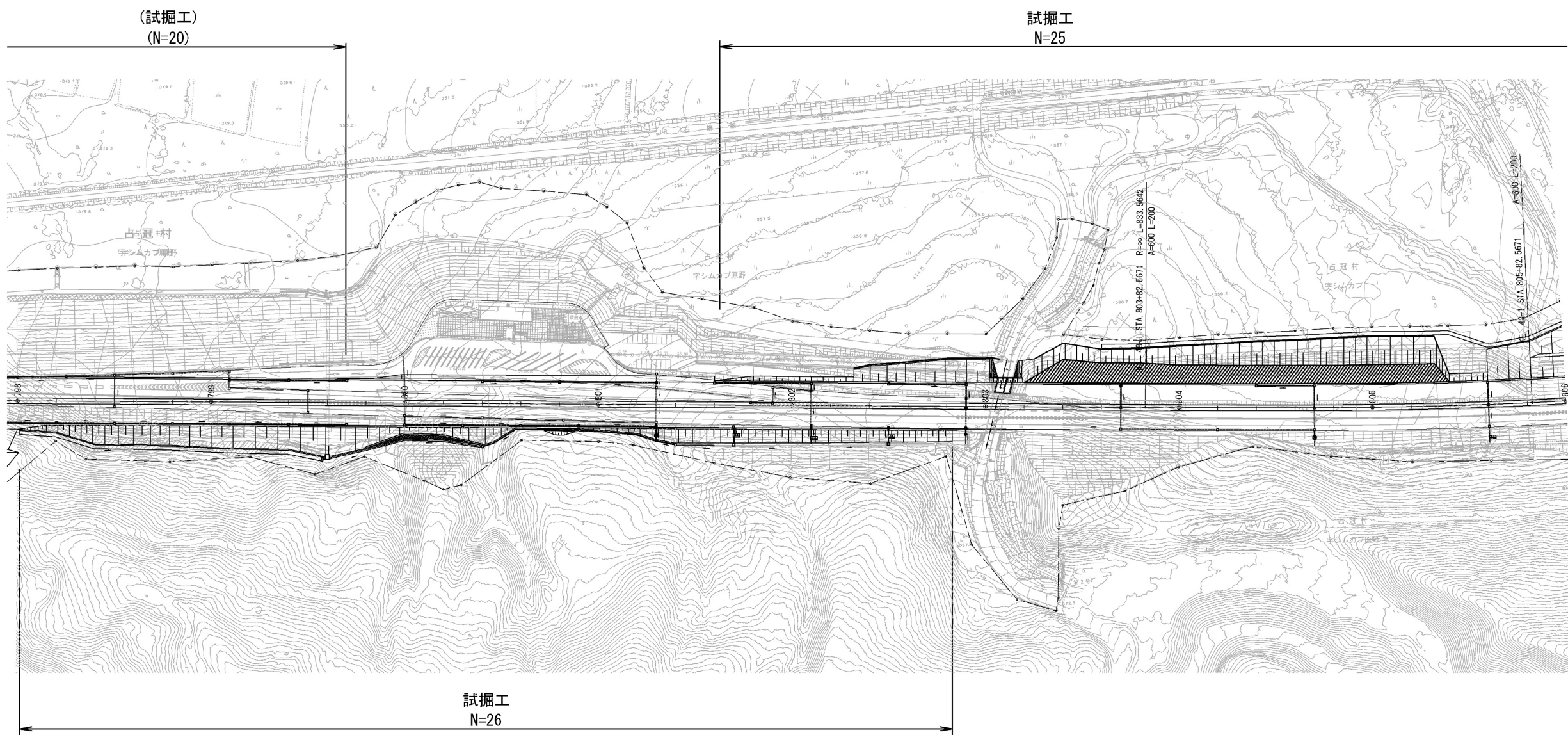


※1 角スコップによる掘削  
※2 小型スコップや園芸用シャベルによる掘削とする。

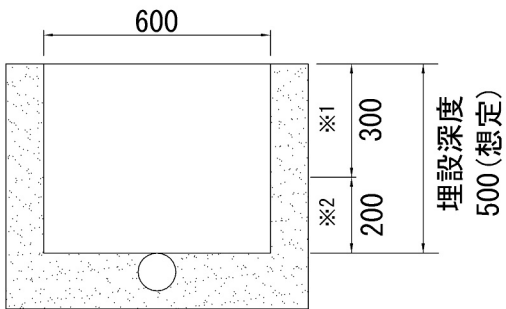


数量表		1箇所当り
項目	単位	数量
試掘工	m3	0.09
土のう	袋	7

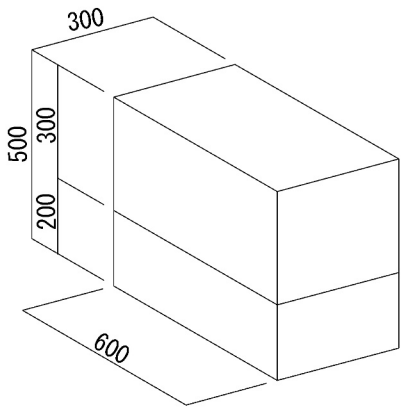
道東自動車道 占冠PA工事			
図面の種類	試掘工一般図（１）		
縮尺	1:2,500	図面番号	-
設計会社名			
施工会社名			
事務所名	東日本高速道路株式会社 北海道支社 帯広工事事務所		



試掘工 標準断面図 S=1:20



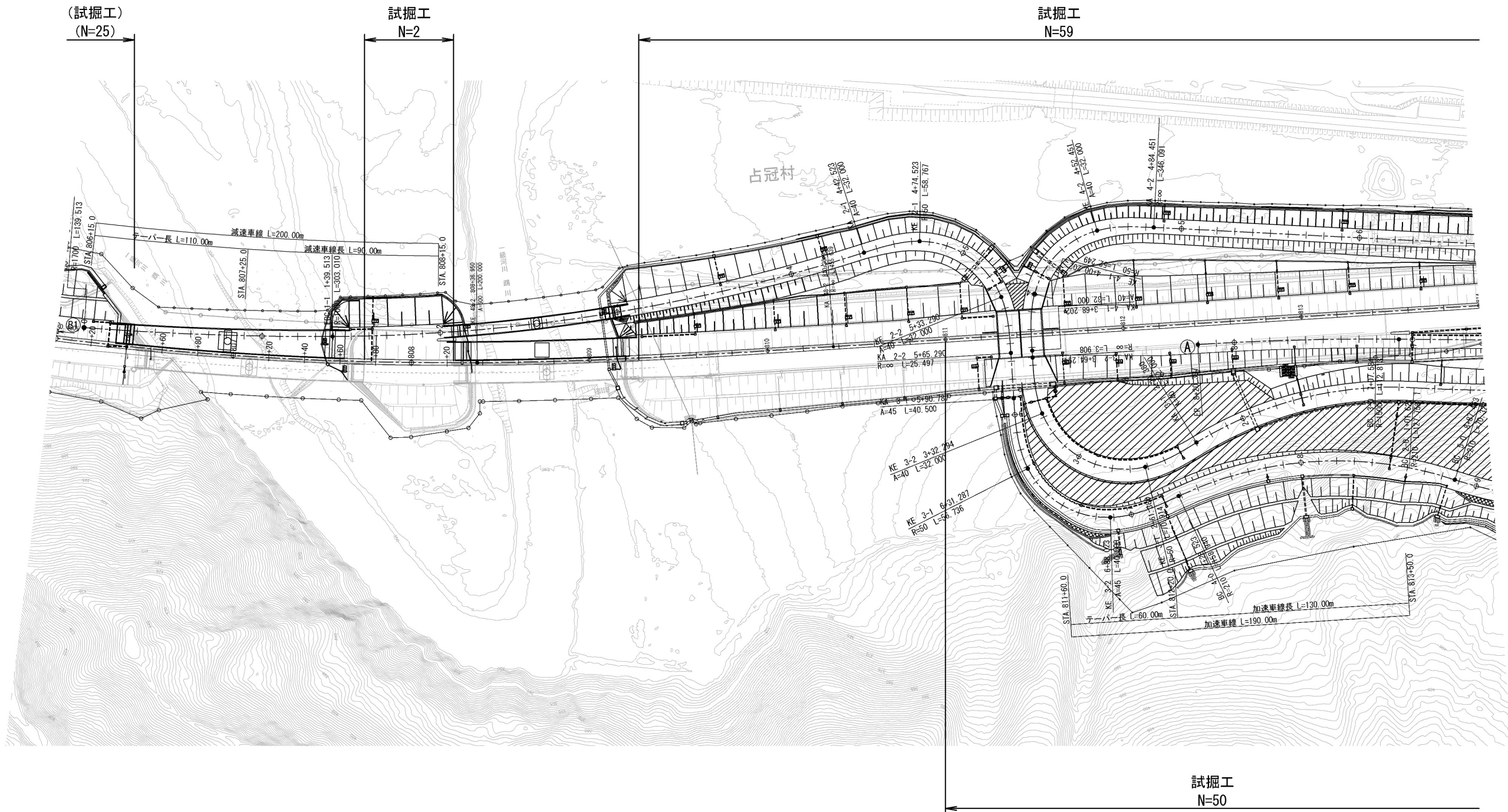
※1 角スコップによる掘削  
※2 小型スコップや園芸用シャベルによる掘削とする。



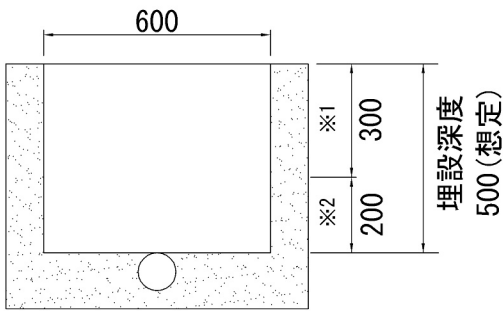
数量表		1箇所当り
項目	単位	数量
試掘工	m3	0.09
土のう	袋	7

道東自動車道 占冠PA工事			
図面の種類	試掘工一般図（２）		
縮尺	1:2,500	図面番号	-
設計会社名			
施工会社名			
事務所名	東日本高速道路株式会社 北海道支社 帯広工事事務所		

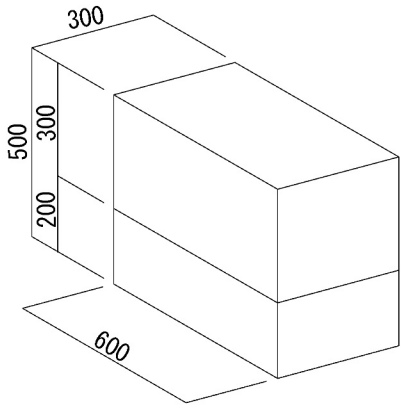




試掘工 標準断面図 S=1:20



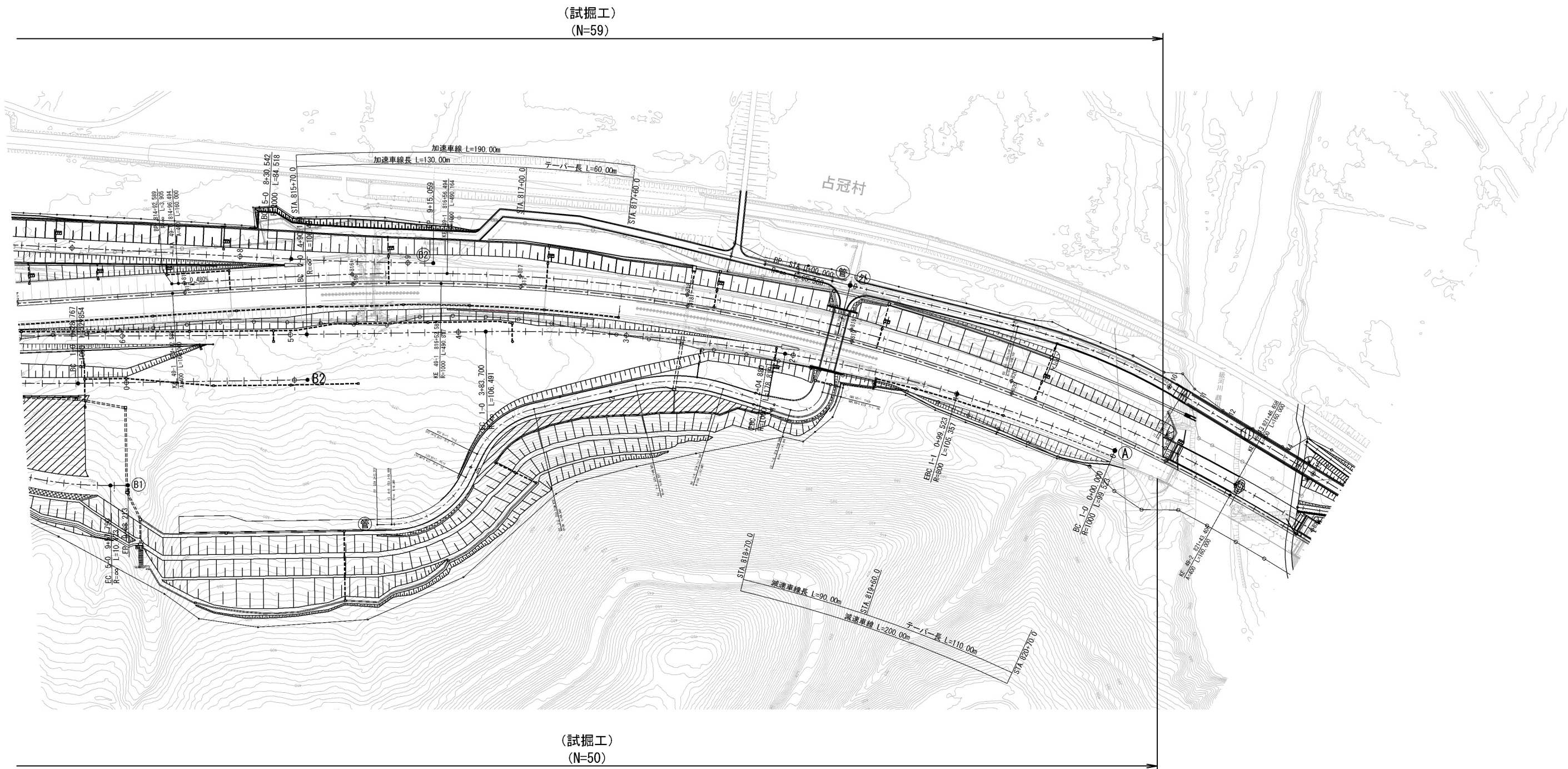
※1 角スコップによる掘削  
※2 小型スコップや園芸用シャベルによる掘削とする。



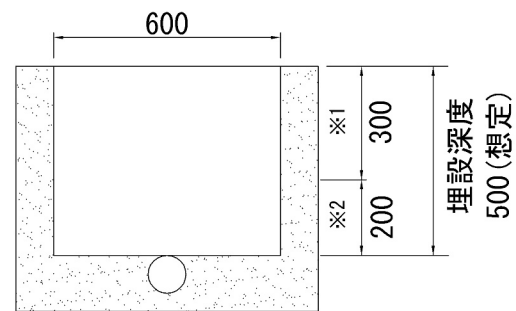
数量表		1箇所当り
項目	単位	数量
試掘工	m3	0.09
土のう	袋	7

道東自動車道 占冠PA工事			
図面の種類	平面図（5）		
縮尺	1：2,500	図面番号	-
設計会社名			
施工会社名			
事務所名	東日本高速道路株式会社 北海道支社 帯広工事事務所		

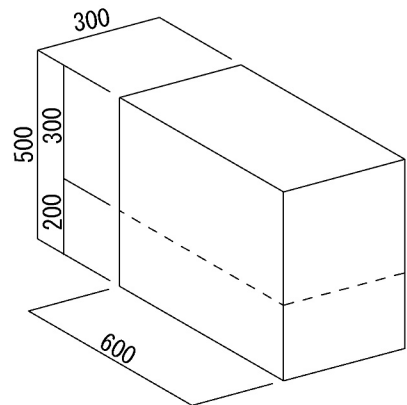




試掘工 標準断面図 S=1:20



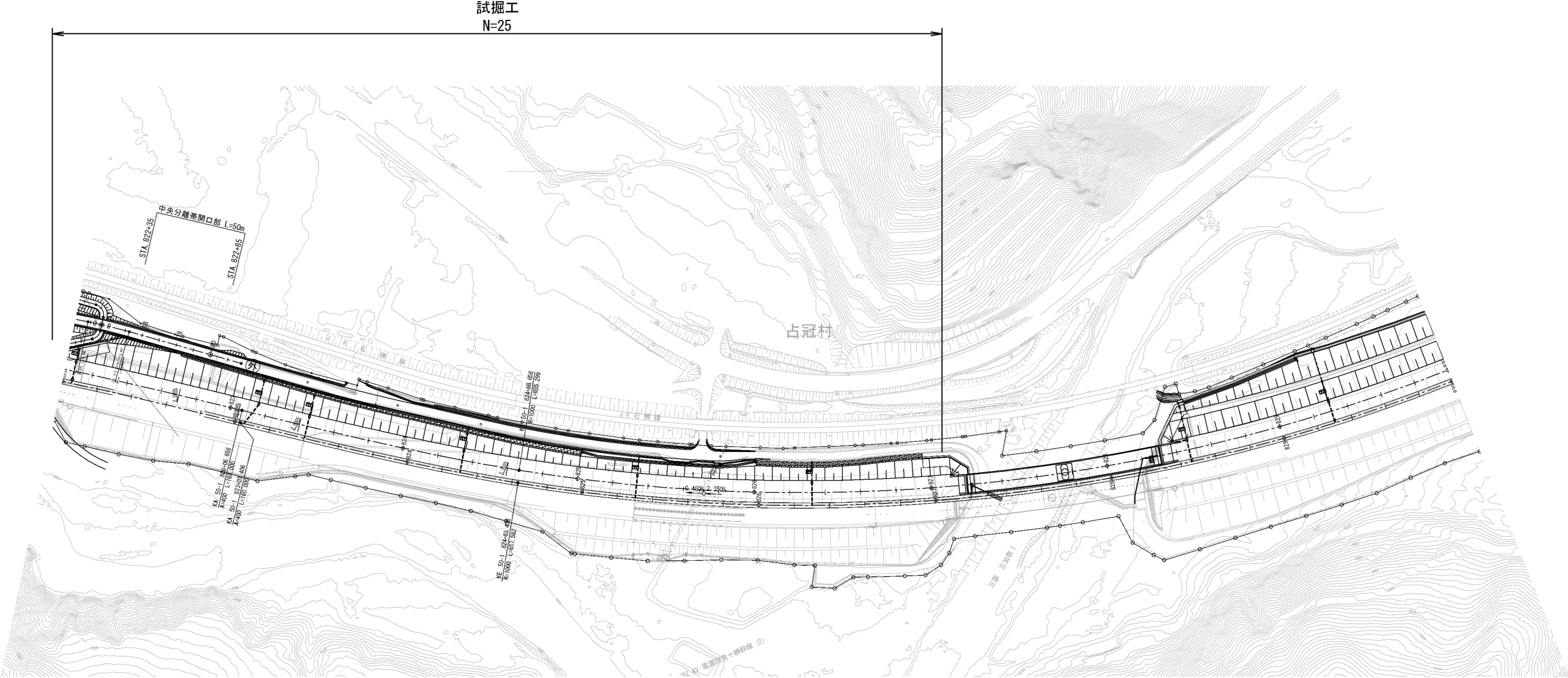
※1 角スコップによる掘削  
※2 小型スコップや園芸用シャベルによる掘削とする。



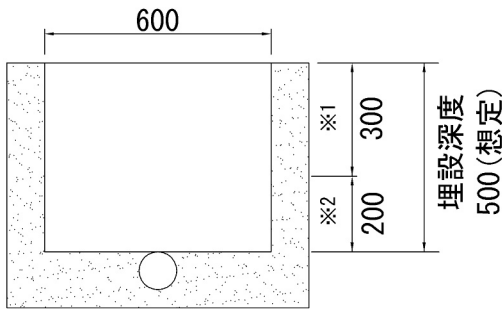
数量表		1箇所当り
項目	単位	数量
試掘工	m3	0.09
土のう	袋	7

道東自動車道 占冠PA工事			
図面の種類	試掘工一般図（４）		
縮尺	1 : 2,500	図面番号	-
設計会社名			
施工会社名			
事務所名	東日本高速道路株式会社 北海道支社 帯広工務事務所		

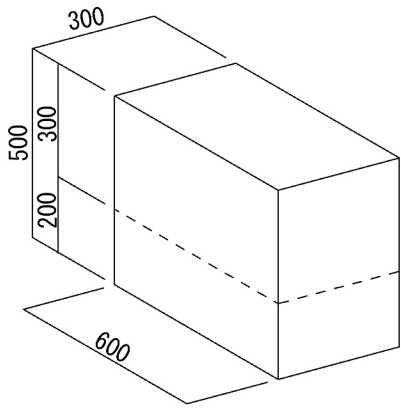




試掘工 標準断面図 S=1:20



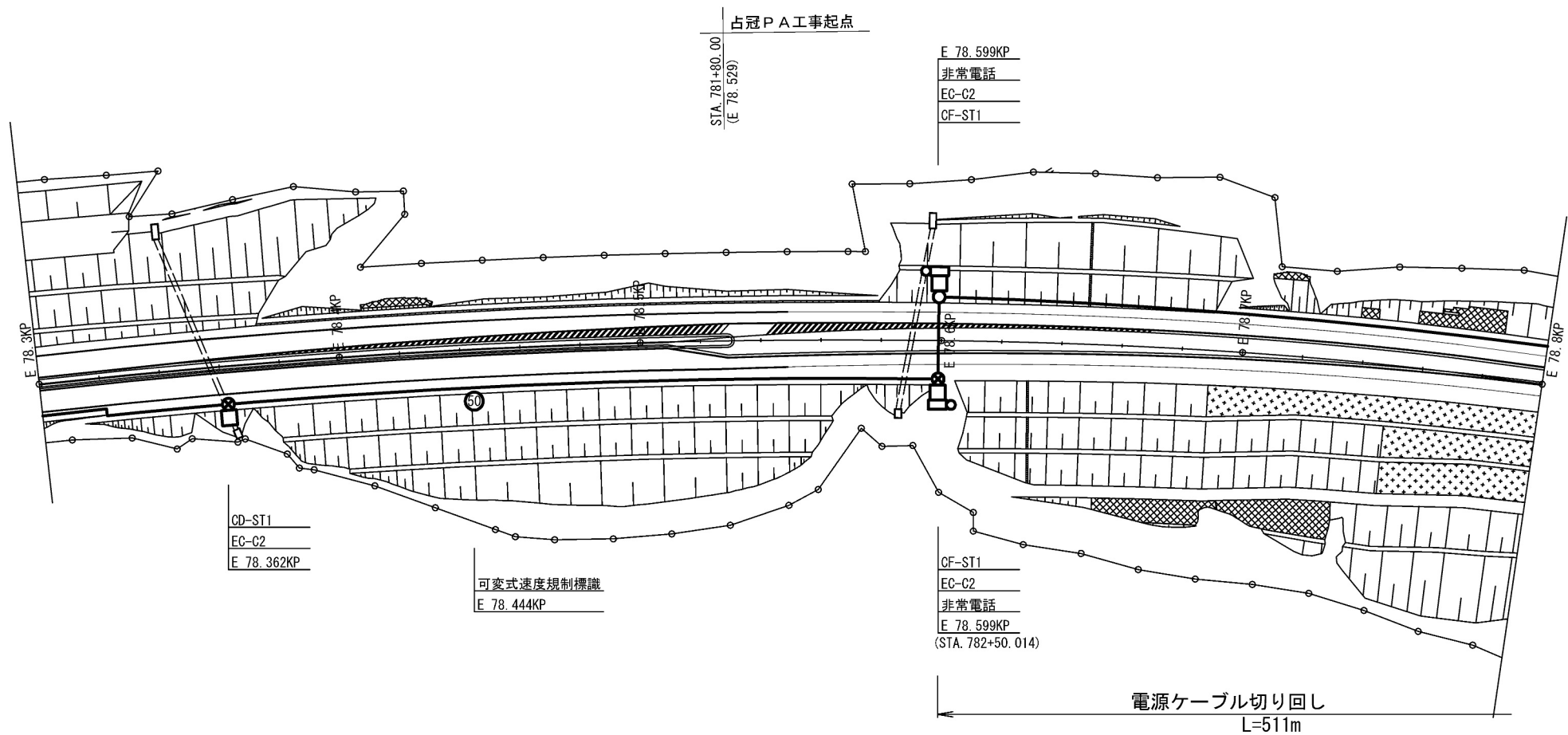
※1 角スコップによる掘削  
※2 小型スコップや園芸用シャベルによる掘削とする。



数量表		1箇所当り
項目	単位	数量
試掘工	m3	0.09
土のう	袋	7

道東自動車道 占冠PA工事			
図面の種類	試掘工一般図（５）		
縮尺	1:2,500	図面番号	-
設計会社名			
施工会社名			
事務所名	東日本高速道路株式会社 北海道支社 帯広工事事務所		

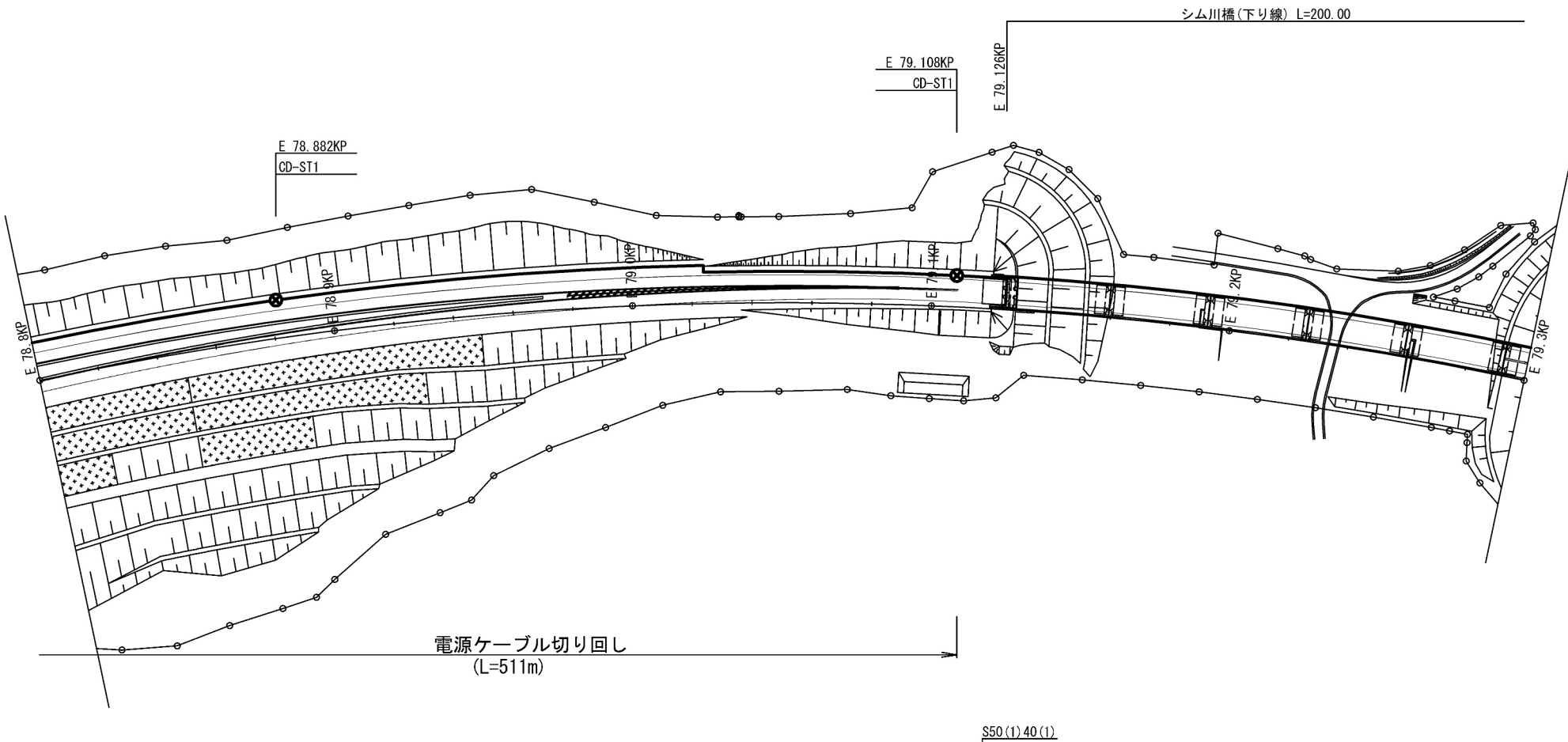




下り線	路肩	PS50(1)VE42(1) 48SM-TP-PE / CCP-AP 0.9-100P
	中分	
上り線	中分	PS50(2)40(1)25(1) 48SM-TP-PE / CCP-AP 0.9-100P
	路肩	PS50(1)VE42(1) 48SM-TP-PE / CCP-AP 0.9-100P

下り線	<table><tr><td>48SM-TP-PE</td><td>PS40</td></tr><tr><td>CCP-AP 0.65-20P</td><td>PS50</td></tr><tr><td>CCP-AP 0.9-100P</td><td>PS50</td></tr><tr><td></td><td>PS25</td></tr></table>	48SM-TP-PE	PS40	CCP-AP 0.65-20P	PS50	CCP-AP 0.9-100P	PS50		PS25						
48SM-TP-PE	PS40														
CCP-AP 0.65-20P	PS50														
CCP-AP 0.9-100P	PS50														
	PS25														
上り線	<table><tr><td>CCP-AP 0.65-20P</td><td>VE70</td></tr><tr><td>CCP-AP 0.65-20P</td><td>PS50</td></tr><tr><td></td><td>PS25</td></tr><tr><td>CCP-AP 0.65-20P</td><td>PS50</td></tr><tr><td></td><td>PS50</td></tr><tr><td></td><td>PS25</td></tr><tr><td>CCP-AP 0.65-20P</td><td>VE70</td></tr></table>	CCP-AP 0.65-20P	VE70	CCP-AP 0.65-20P	PS50		PS25	CCP-AP 0.65-20P	PS50		PS50		PS25	CCP-AP 0.65-20P	VE70
CCP-AP 0.65-20P	VE70														
CCP-AP 0.65-20P	PS50														
	PS25														
CCP-AP 0.65-20P	PS50														
	PS50														
	PS25														
CCP-AP 0.65-20P	VE70														

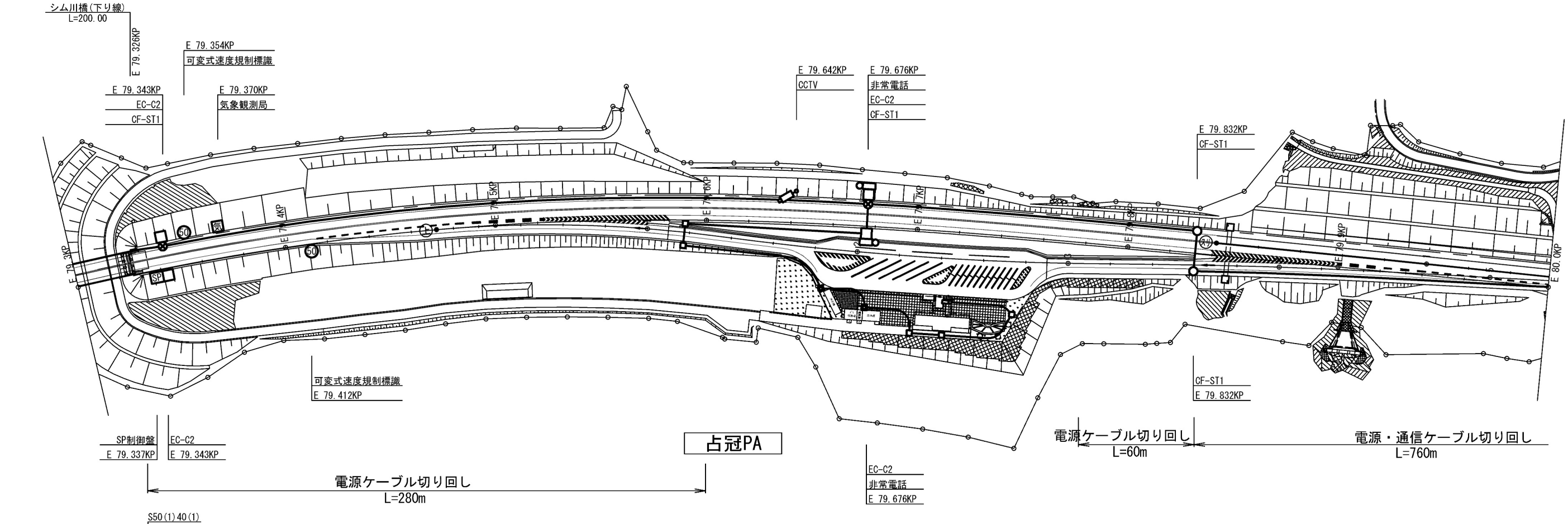
道 東 自 動 車 道 占 冠 P A 工 事			
図面の種類	管理施設図(1)		
縮 尺	1:2,000	図面番号	-
設計会社名			
施工会社名			
事務所名	東日本高速道路株式会社 北海道支社 帯 広 工 事 事 務 所		



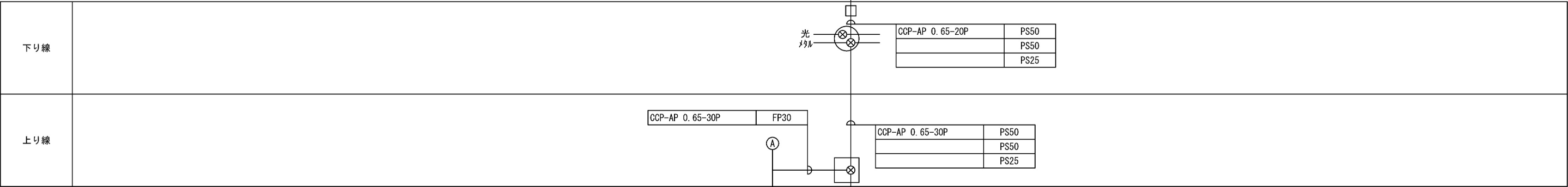
下り線	路肩	PS50(1)VE42(1) 48SM-TP-PE / CCP-AP 0.9-100P	⊗	PS50(1)VE42(1) 48SM-TP-PE / CCP-AP 0.9-100P	⊗	S50(1)40(1)		S50(1)VE42(1) 48SM-TP-PE / CCP-AP 0.9-100P
	中分							
上り線	中分							
	路肩							

下り線	
上り線	

道 東 自 動 車 道 占 冠 P A 工 事			
図面の種類	管理施設図(2)		
縮 尺	1:2,000	図面番号	-
設計会社名			
施工会社名			
事務所名	東日本高速道路株式会社 北海道支社 帯 広 工 事 務 所		

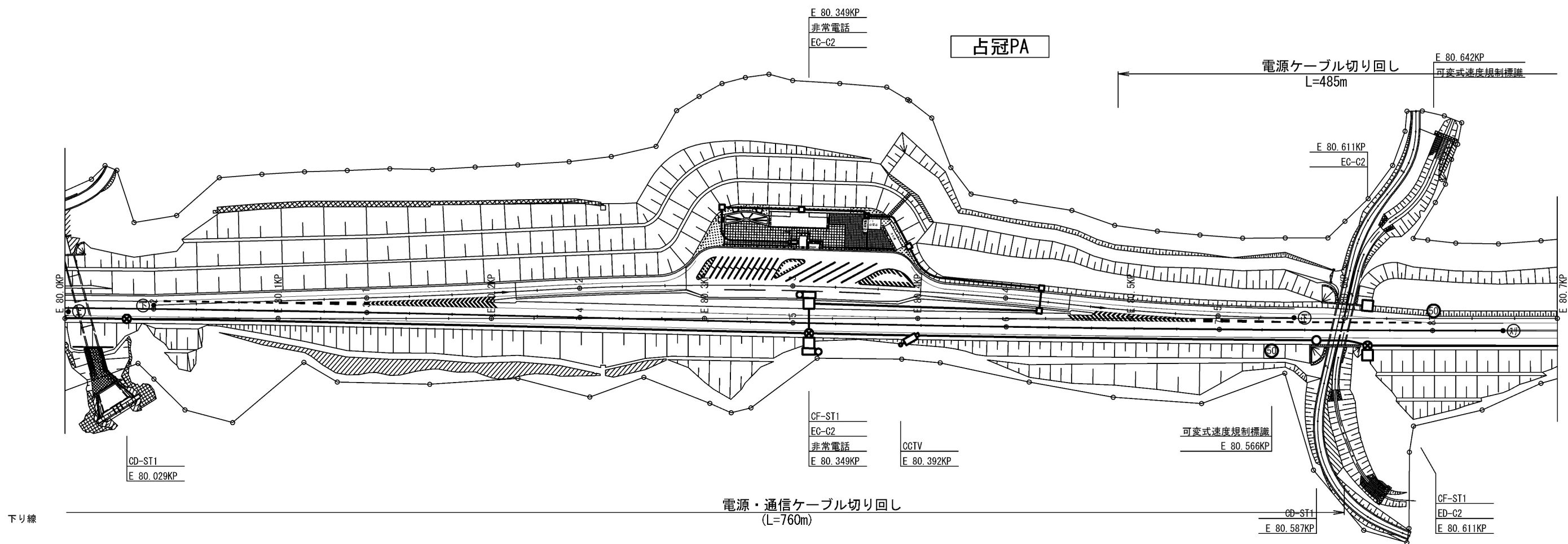


下り線	路肩	S50(1)VE42(1)	PS50(1)VE42(1) 48SM-TP-PE / CCP-AP 0.9-100P	光接続点	PS50(1)VE42(1) 48SM-TP-PE / CCP-AP 0.9-100P	PS50(2)40(1)
	中分					
上り線	中分					
	路肩					PS50(1)VE42(1) 48SM-TP-PE / CCP-AP 0.9-100P



道東自動車道 占冠PA工事			
図面の種類	管理施設図(3)		
縮尺	1:2,000	図面番号	-
設計会社名			
施工会社名			
事務所名	東日本高速道路株式会社 北海道支社 帯広工務事務所		



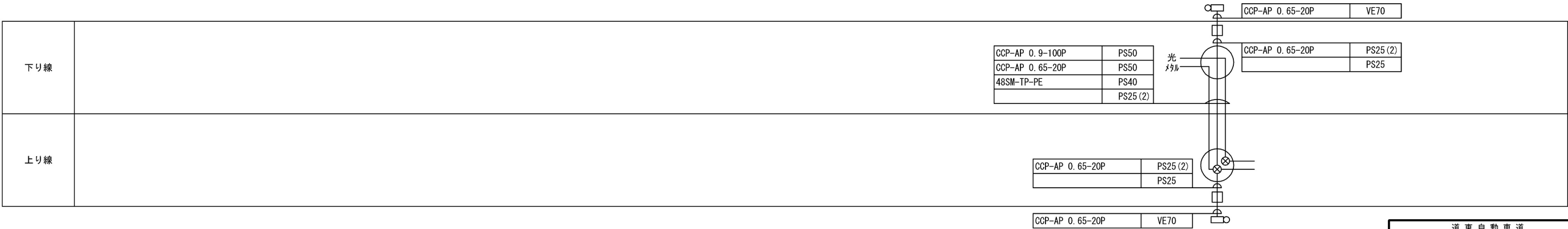
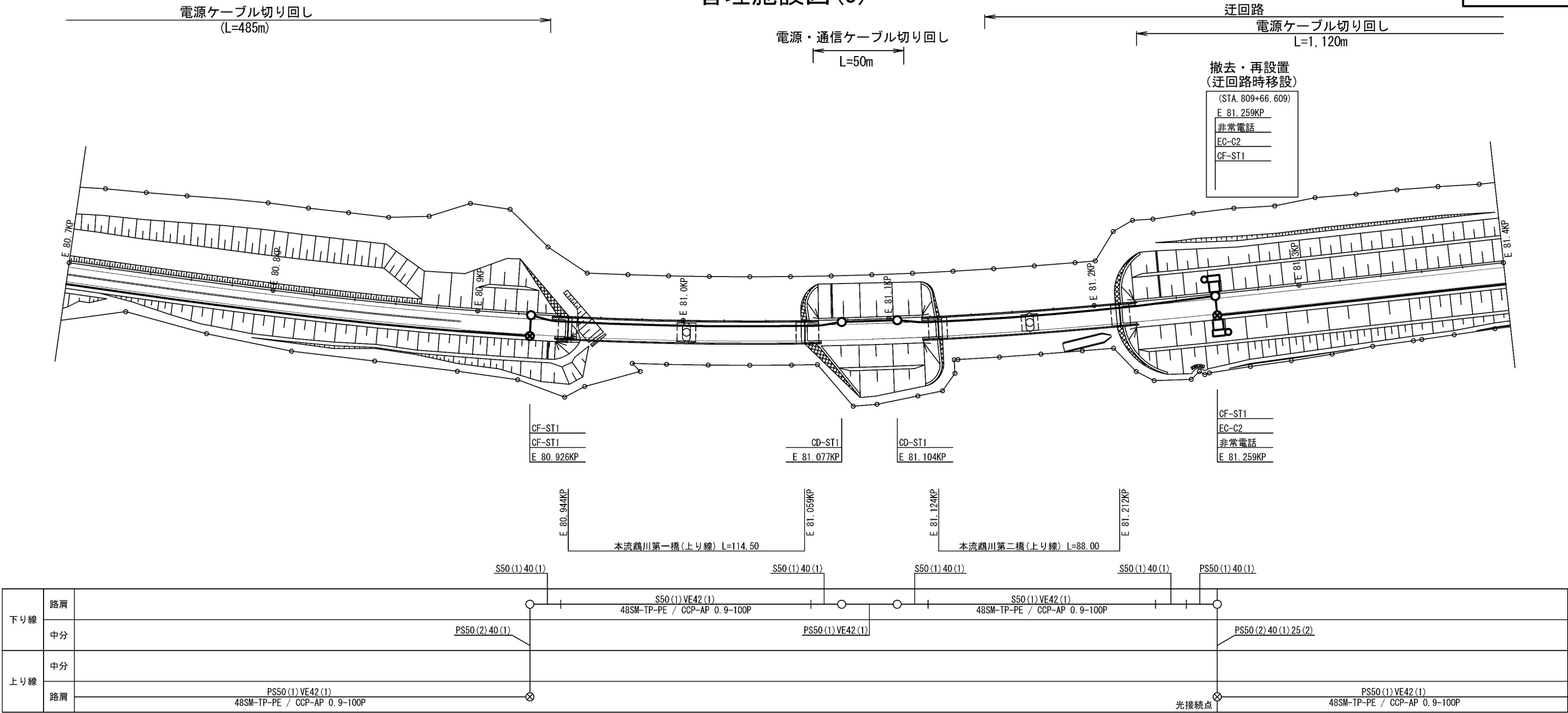


上り線	路肩	
	中分	
	中分	PS50(1)VE42(1)
	路肩	<div>PS50(1)VE42(1) 48SM-TP-PE / CCP-AP 0.9-100P</div> <div>光接続点</div> <div>PS50(1)VE42(1) 48SM-TP-PE / CCP-AP 0.9-100P</div> <div>PS50(1)40(1)</div> <div>PS50(1)VE42(1) 48SM-TP-PE / CCP-AP 0.9-100P</div>

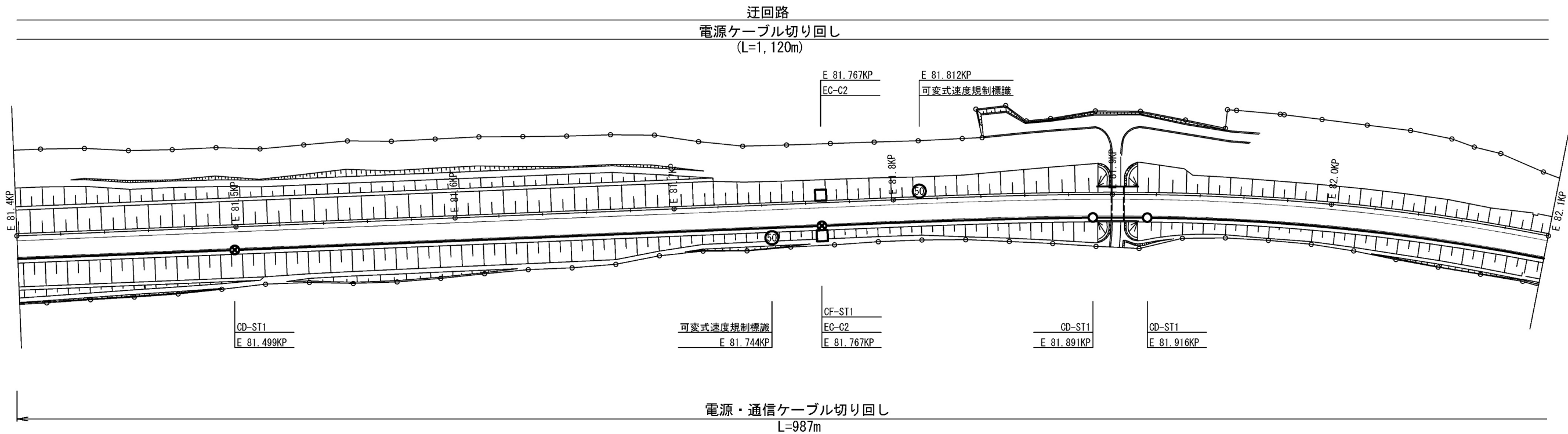
下り線		<div>CCP-AP 0.65-20P    VE70</div> <div>CCP-AP 0.65-30P    PS50</div> <div>PS50</div> <div>PS25</div>
		<div>CCP-AP 0.65-30P    FP30</div> <div>(B)</div> <div>(B)</div>
上り線		<div>CCP-AP 0.65-20P    PS50</div> <div>PS50</div> <div>PS25</div> <div>光ミナル</div> <div>CCP-AP 0.65-20P    VE70</div>

道 東 自 動 車 道 占 冠 P A 工 事			
図面の種類	管理施設図(4)		
縮 尺	1:2,000	図面番号	-
設計会社名			
施工会社名			
事務所名	東日本高速道路株式会社 北海道支社 帯 広 工 事 務 所		

管理施設図(5)



道 東 自 動 車 道 占 冠 P A 工 事			
図面の種類	管理施設図(5)		
縮 尺	1:2,000	図面番号	-
設計会社名			
施工会社名			
事務所名	東日本高速道路株式会社 北海道支社 帯 広 工 事 事 務 所		

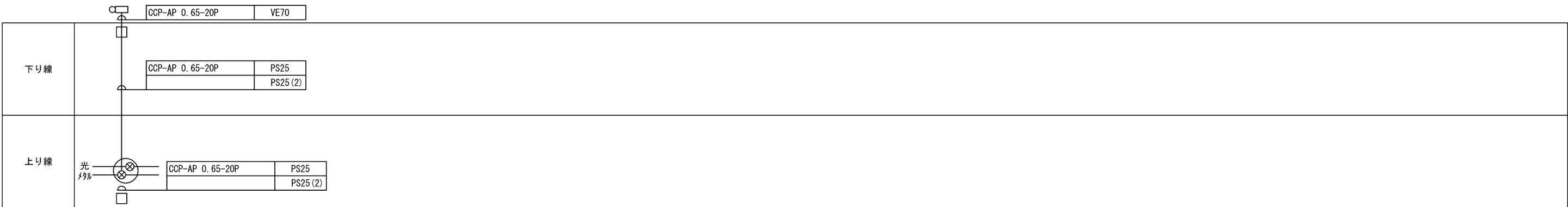
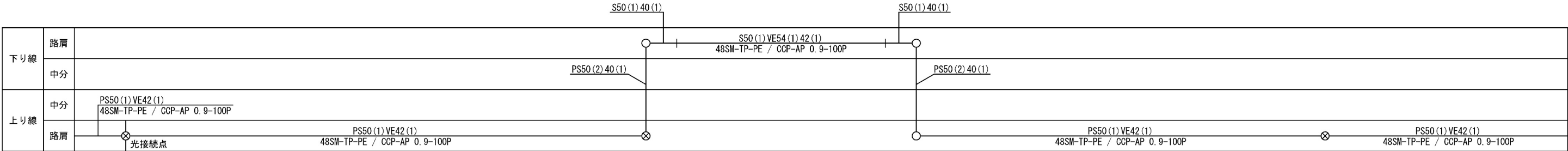
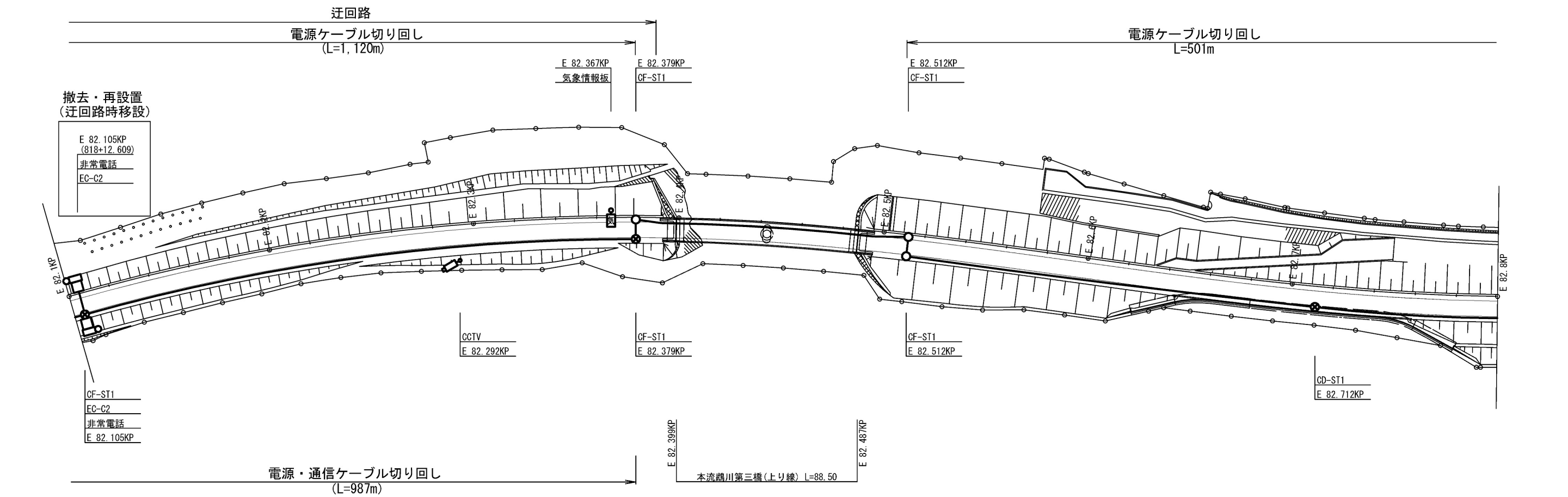


下り線	路肩	
	中分	
上り線	中分	
	路肩	<div>PS50(1)VE42(1) 48SM-TP-PE / CCP-AP 0.9-100P</div> <div>PS50(1)VE42(1) 48SM-TP-PE / CCP-AP 0.9-100P</div> <div>PS50(1)VE42(1) 48SM-TP-PE / CCP-AP 0.9-100P</div> <div>PS50(1)40(1)</div> <div>PS50(1)VE42(1) 48SM-TP-PE / CCP-AP 0.9-100P</div>

下り線	
上り線	

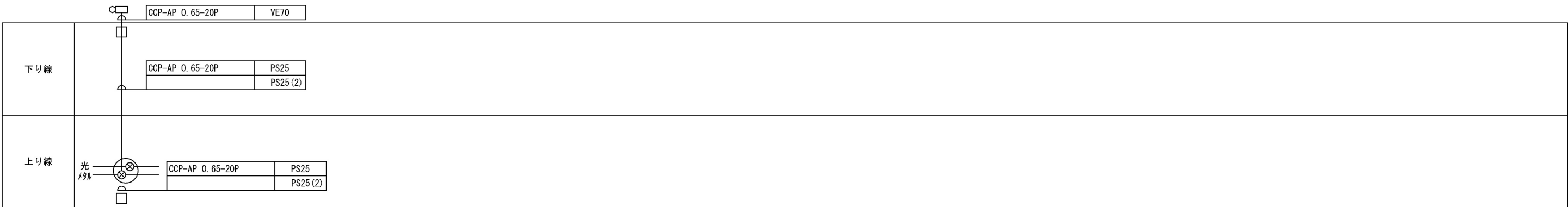
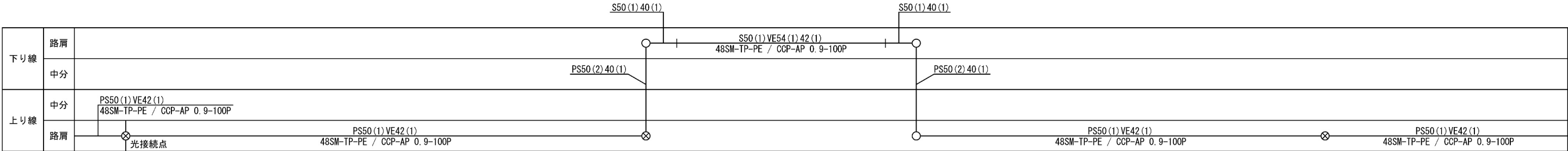
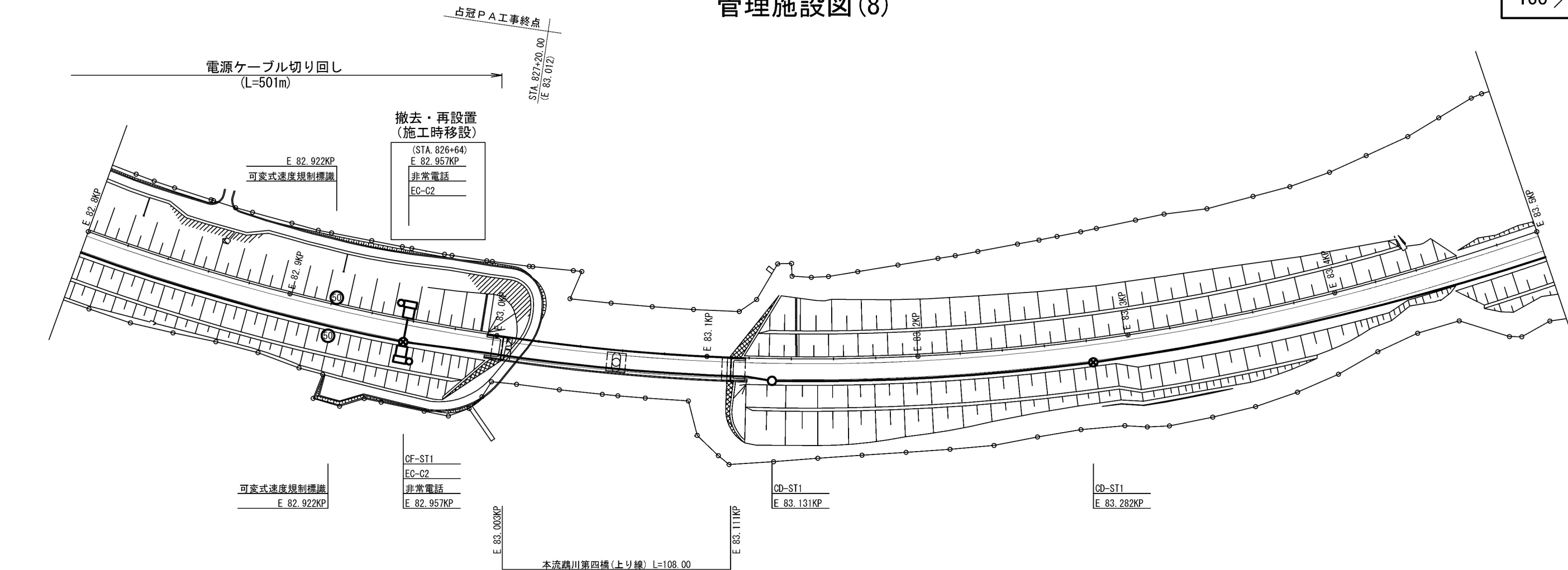
道 東 自 動 車 道 占 冠 P A 工 事			
図面の種類	管理施設図(6)		
縮 尺	1:2,000	図面番号	-
設計会社名			
施工会社名			
事務所名	東日本高速道路株式会社 北海道支社 帯 広 工 事 務 所		



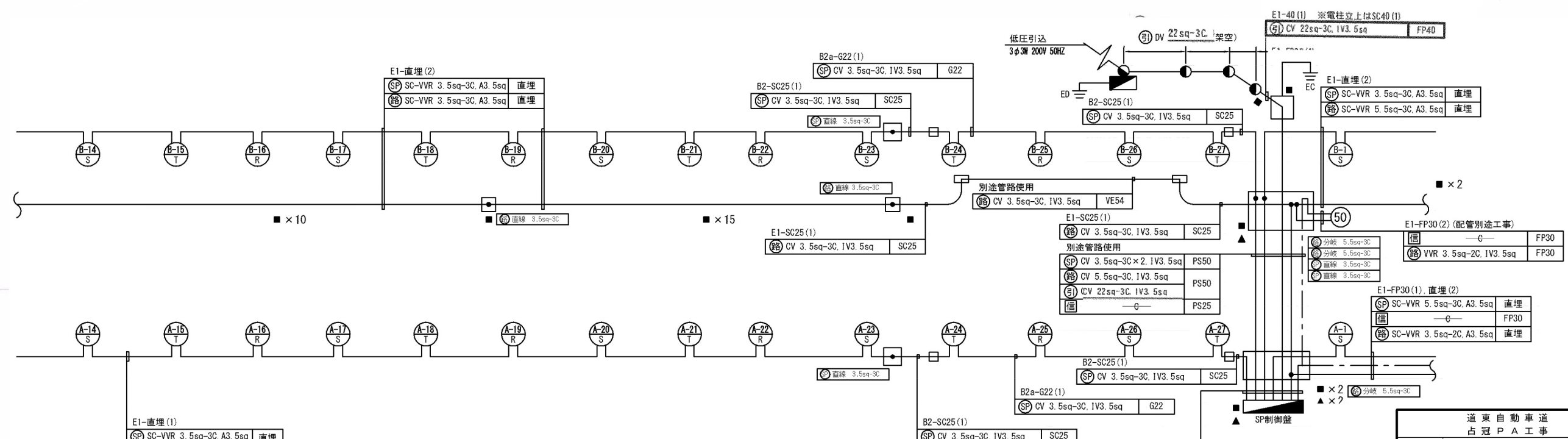
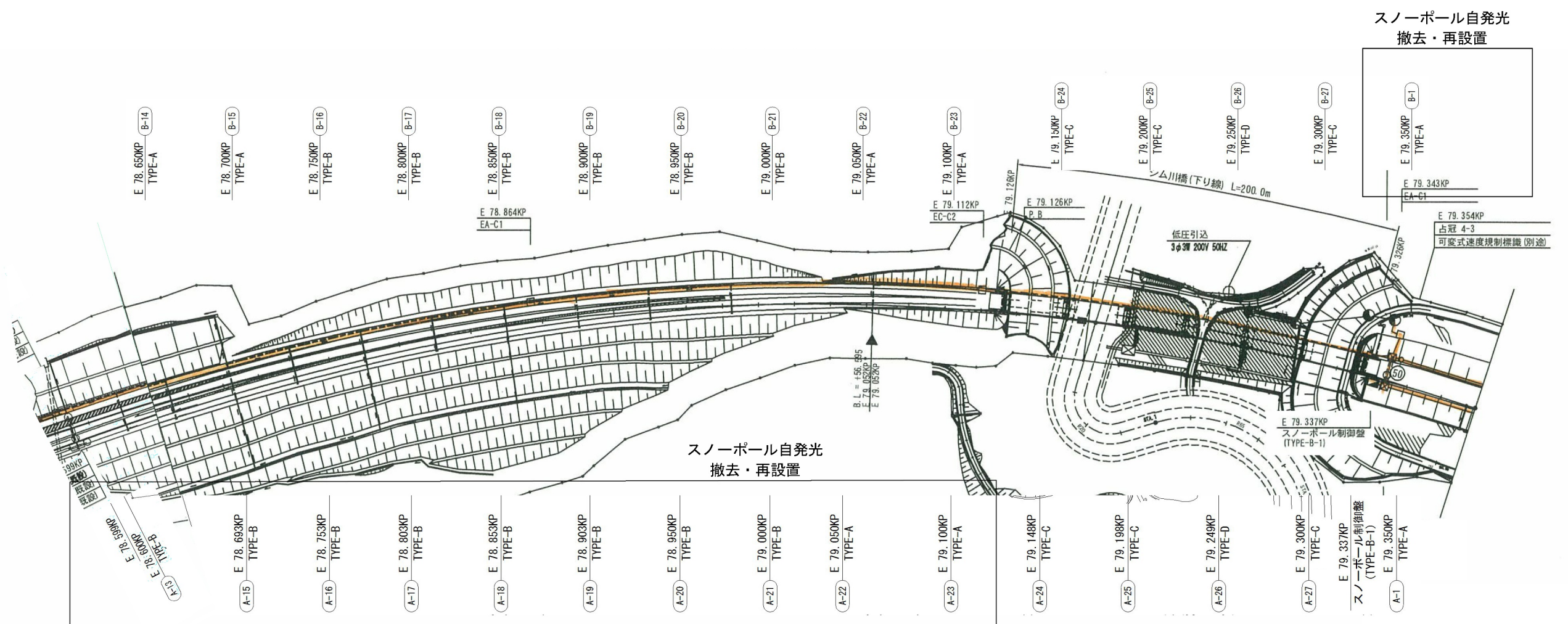


道 東 自 動 車 道 占 冠 P A 工 事			
図面の種類	管理施設図(7)		
縮 尺	1:2,000	図面番号	-
設計会社名			
施工会社名			
事務所名	東日本高速道路株式会社 北海道支社 帯 広 工 事 事 務 所		

管理施設図(8)



道 東 自 動 車 道 占 冠 P A 工 事			
図面の種類	管理施設図(8)		
縮 尺	1:2,000	図面番号	-
設計会社名			
施工会社名			
事務所名	東日本高速道路株式会社 北海道支社 帯 広 工 事 事 務 所		



道東自動車道 占冠PA工事			
図面の種類	管理施設図(9)		
縮尺	1:2,000	図面番号	-
設計会社名			
施工会社名			
事務所名	東日本高速道路株式会社 北海道支社 帯広工事事務所		

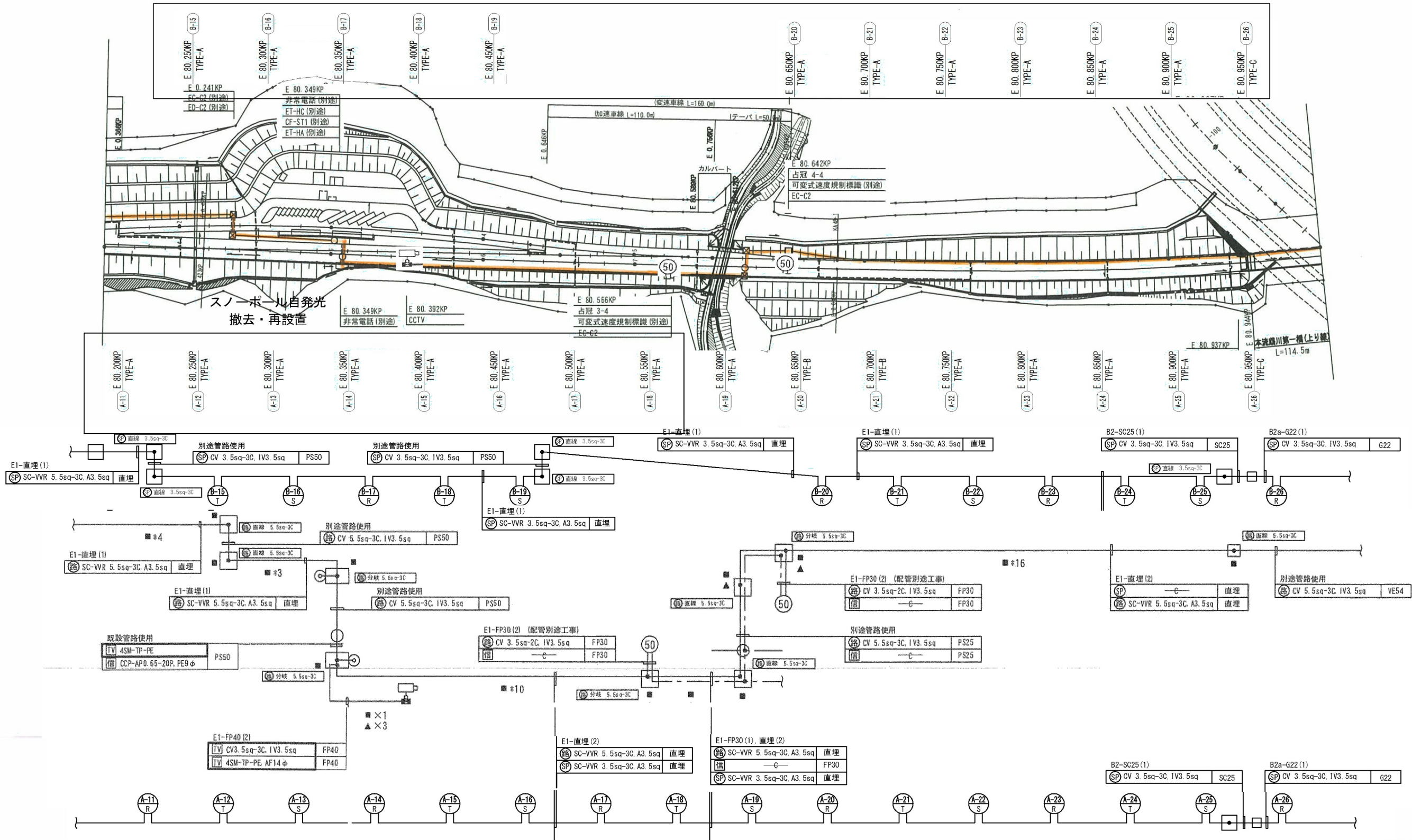






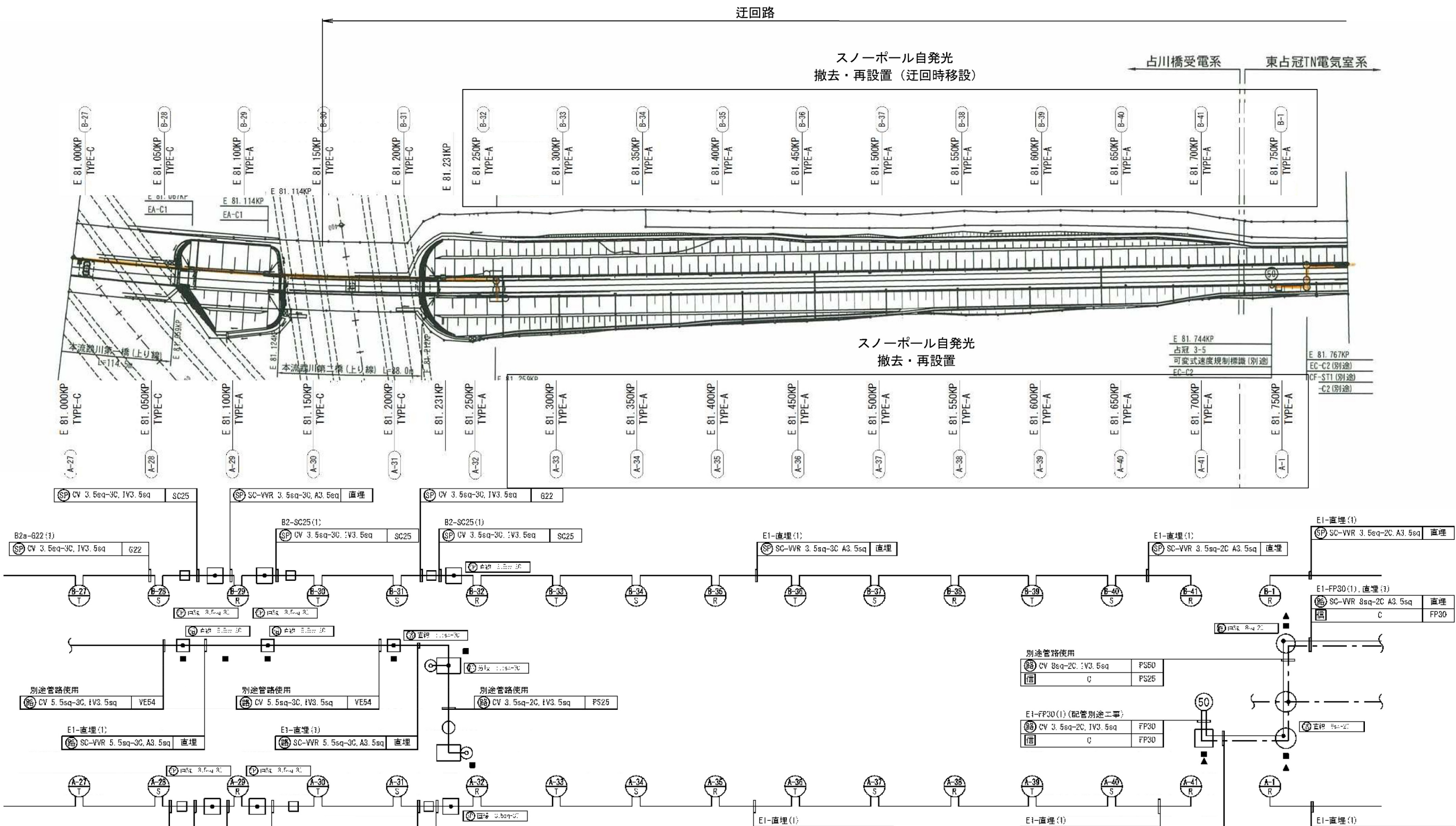
管理施設図(11)

スノーポール自発光  
撤去・再設置 (迂回時移設)



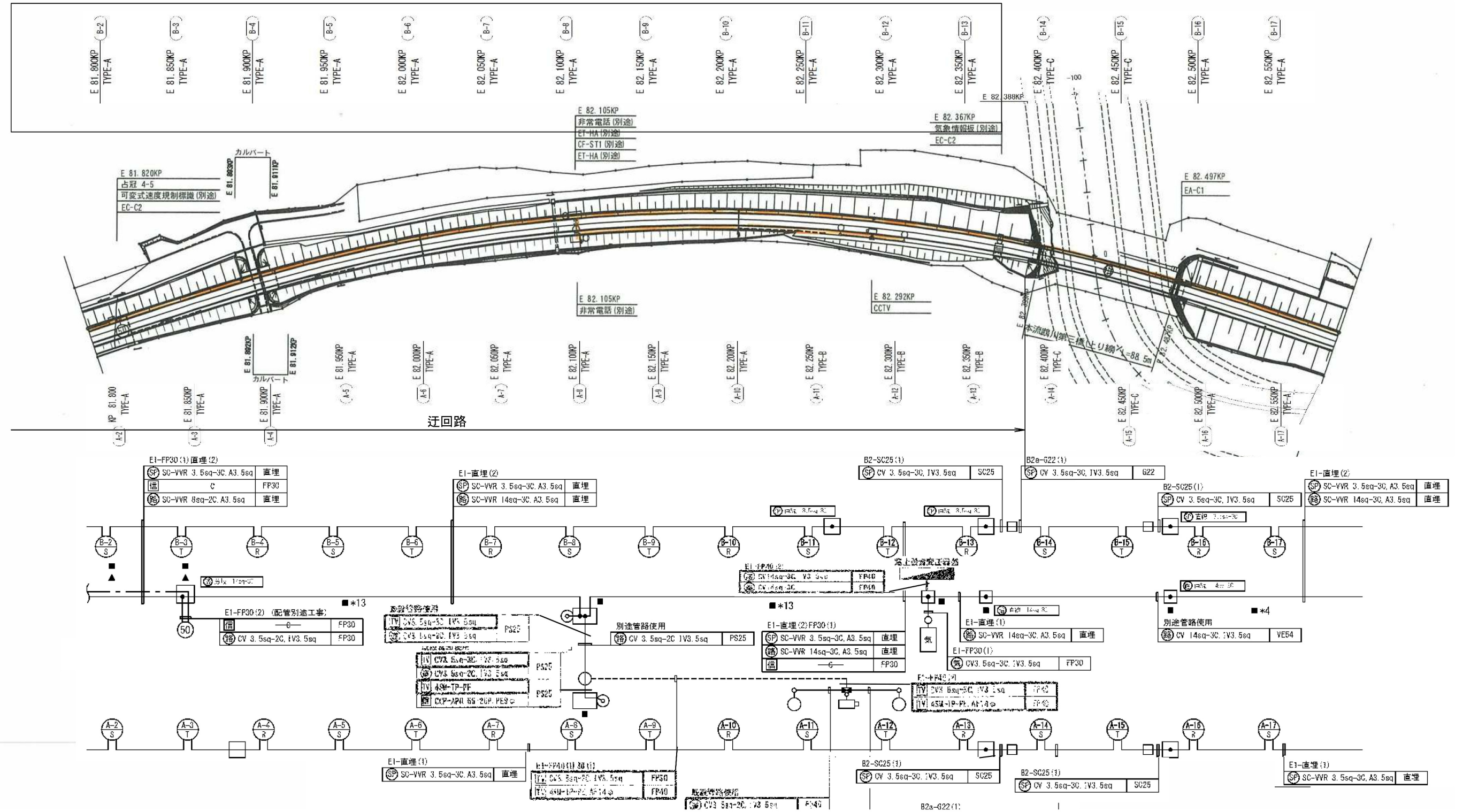
道東自動車道 占冠PA工事			
図面の種類	管理施設図(11)		
縮尺	1:2,000	図面番号	-
設計会社名			
施工会社名			
事務所名	東日本高速道路株式会社 北海道支社 帯広工事事務所		





道東自動車道 占冠PA工事			
図面の種類	管理施設図(12)		
縮尺	1:2,500	図面番号	-
設計会社名			
施工会社名			
事務所名	東日本高速道路株式会社 北海道支社 帯広工事事務所		

スノーポール自発光  
撤去・再設置(迂回時移設)



道東自動車道 占冠PA工事			
図面の種類	管理施設図(13)		
縮尺	1:2,500	図面番号	-
設計会社名			
施工会社名			
事務所名	東日本高速道路株式会社 北海道支社 帯広工務事務所		



道 東 自 動 車 道 占 冠 P A 工 事			
図面の種類	管理施設図 (14)		
縮 尺	1:2,000	図面番号	-
設計会社名			
施工会社名			
事務所名	東日本高速道路株式会社 北海道支社 帯広工事事務所		